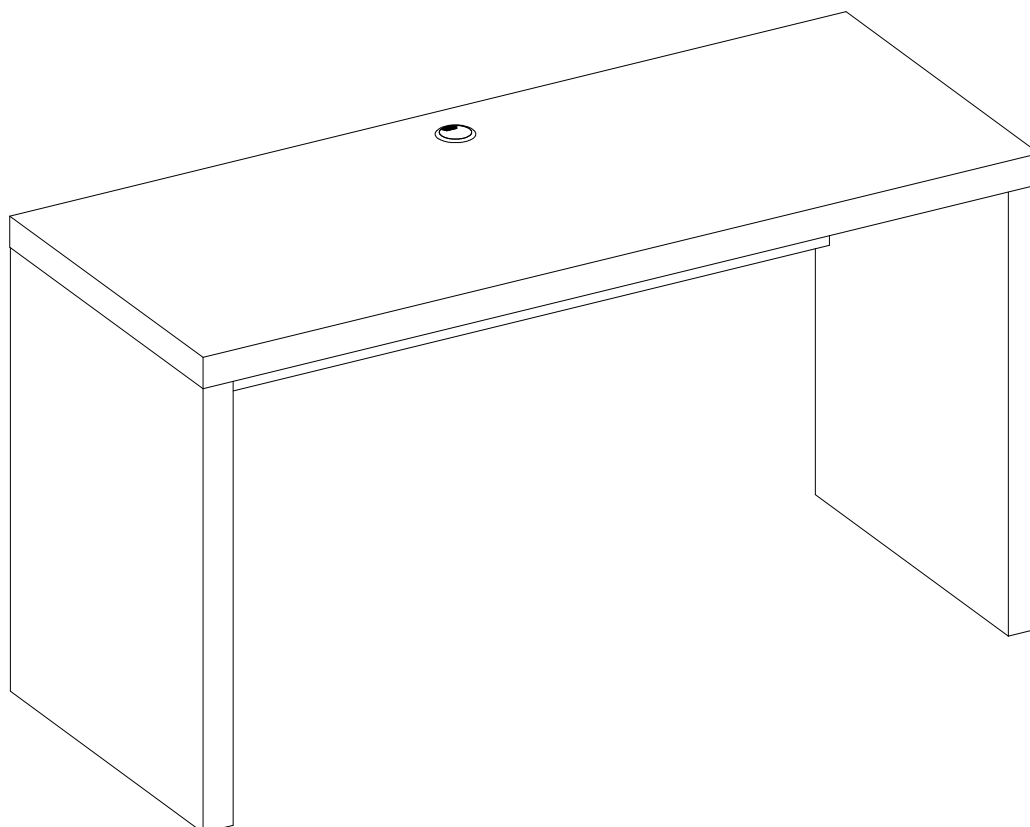




LOTE NÚMERO: _____
FECHA DE COMPRA: ___/___/___

Escritorio Manning Modelo # SPCA-MMPD



ENSAMBLE REQUERIDO POR ADULTO

Si tiene alguna pregunta relacionada con el ensamble o si faltan piezas, NO devuelva este producto al establecimiento donde lo adquirió. Por favor llame a nuestro número de atención al cliente gratuito y tenga sus instrucciones y lista de piezas listo para proporcionar el nombre del modelo, el nombre o el número de parte de la fábrica:

1-866-942-5362

Hora estándar del Pacífico: 8:30 am - 4:30 pm, de Lunes - Viernes

O visite nuestro sitio web las 24 horas del día, 7 días a la semana para recibir asistencia del producto en

www.whalenfurniture.com

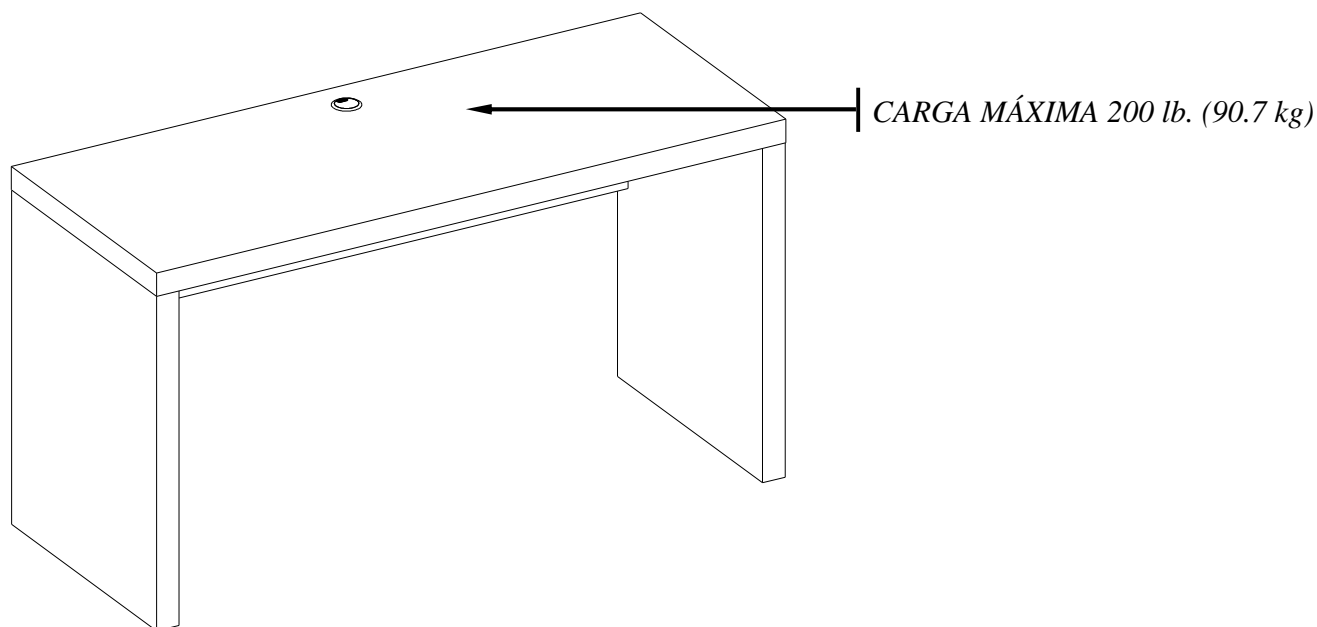
O por correo electrónico su petición a **parts@whalenfurniture.com**

**ESTE MANUAL DE INSTRUCCIONES CONTIENE INFORMACIÓN IMPORTANTE DE SEGURIDAD.
POR FAVOR LEA Y GUARDE PARA FUTURA REFERENCIA.**

Fecha 2016-10-19 Rev. 0001-C Fábrica: HESLTD

PESOS MÁXIMOS RECOMENDADOS

FABRICANTE: Whalen Furniture Manufacturing
CATALOGO: Escritorio Manning (SPCA-MMPD)
HECHO EN CHINA



ADVERTENCIA

ESTA UNIDAD NO DEBE UTILIZARSE CON CARGAS O PESOS MAYORES A LOS INDICADOS. USAR CON CARGAS O PESOS MAYORES DE LOS INDICADOS PUEDE RESULTAR EN INESTABILIDAD, DAÑOS O LESIONES.

NOTA

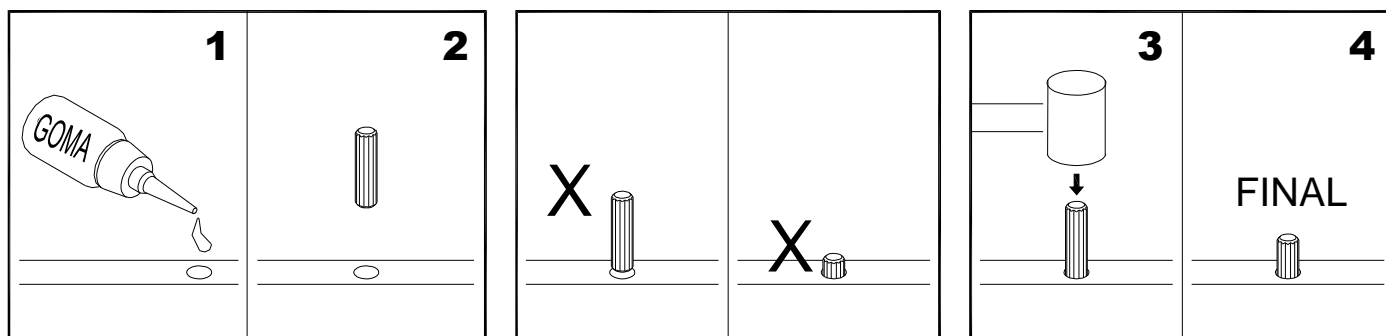
Lea atentamente toda la hoja de instrucciones antes de comenzar el montaje. Antes de deshacerse del embalaje compruebe que no ha olvidado nada en su interior. Quite cualquier prapa u accesorio fijado al cartón antes de tirarlo. Una vez apartadas las piezas, sepárelas en grupos como se indica en la lista. Cerciórese de que tiene todas las piezas antes de comenzar el ensamblaje. No se recomienda utilizar herramientas muy potentes para ensamblar este mueble.

Importante

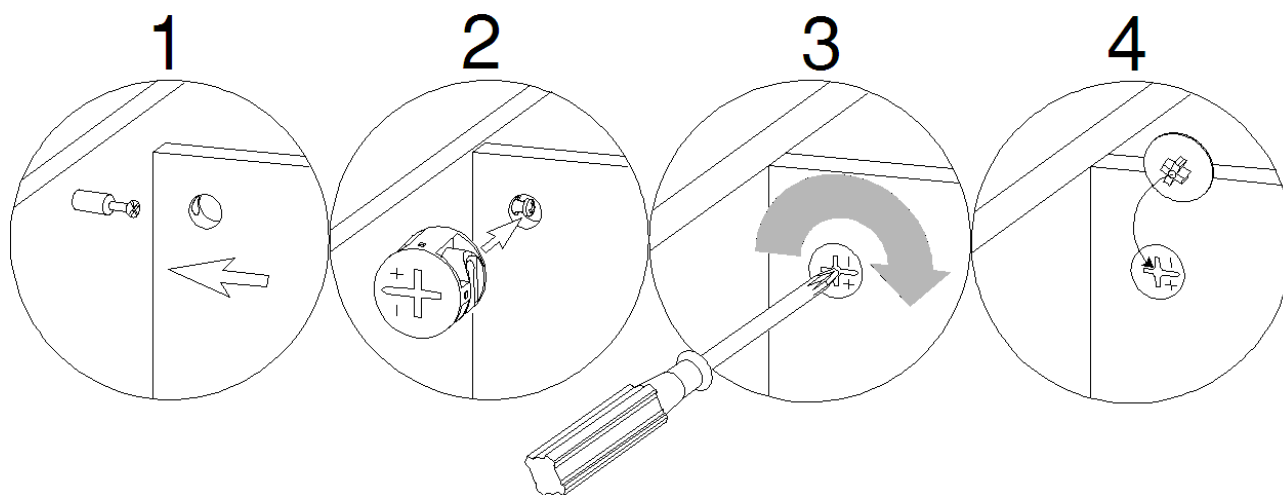
Antes de comenzar: Abra, identifique y cuente todas las partes antes del ensamble. Coloque las piezas sobre una superficie plana y no abrasiva. Tendrá que las partes identificadas en la página 4 de este manual de instrucciones.

NOTA: ES MUY IMPORTANTE PARA EL USO DE GOMA CON LOS PERNOS DE MADERA. EL EXCESO DE PEGAMENTO SE PUEDE LIMPIAR CON UN PAÑO HÚMEDO.

Inserte el perno por lo menos a la mitad del camino golpeando ligeramente con un mazo de goma SI ES NECESARIO.



SISTEMA DE OPERACIÓN DE TUERCA DE FIJACIÓN



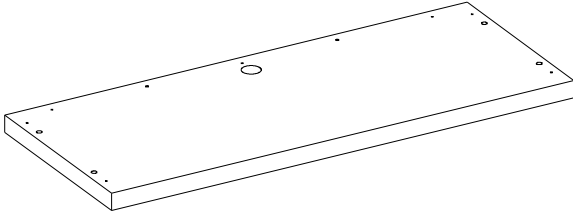
CÓMO FUNCIONA LA INSTALACIÓN DE MONTAJE (KD)

1. Fijar los tornillos de fijación en los orificios pequeños. Conectar ambos paneles, cerciorandose que los tornillos de fijación entren bien y que estos queden en los orificios al final del panel con tuercas de fijación.
2. Inserte las tuercas de fijación en los orificios grandes del panel. Hacer que la flecha en la tuerca este apuntando hacia la entrada del tornillo de fijación.
3. Una vez que el tornillo este conectado dentro, tome un destornillador de cruz y apriete la tuerca en dirección de las manecillas del reloj.
4. Coloque la tapa de la tuerca de fijación sobre la misma en la ranura de cruz, ver detalle.

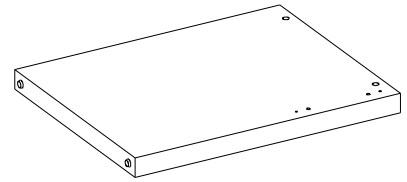
Está listo para el ensamble KD de esta unidad

Partes y listado de ferretería

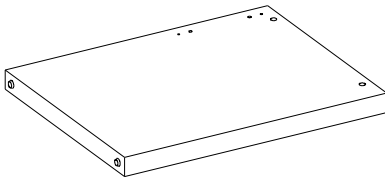
Por favor, lea completamente las instrucciones y verifique que todas las piezas y material de ferretería enumerados están presentes antes de comenzar el ensamble.



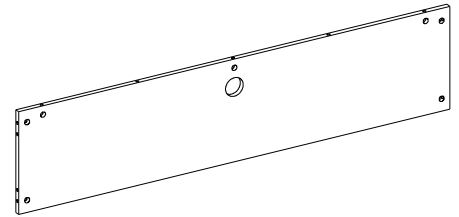
A- Tapa de escritorio (1)



B- Panel izquierdo de escritorio (1)



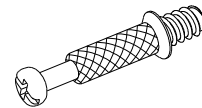
C- Panel derecho de escritorio (1)



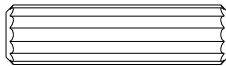
D- Panel posterior (1)



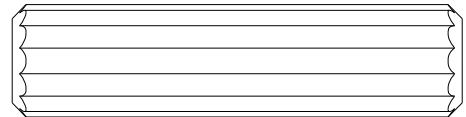
(1) Tuerca fijación grande (11+1 extra)



(2) Tornillo de fijación (11+1 extra)



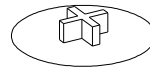
(3) Perno de M8 x 30 mm (6+1 extra)



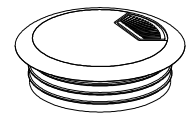
(4) Perno de M15 x 60 mm (4+1 extra)



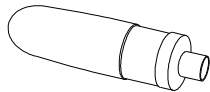
(5) Cubierta de tuerca (4+1 extra)



(6) Tapa de tuerca (7+1 extra)



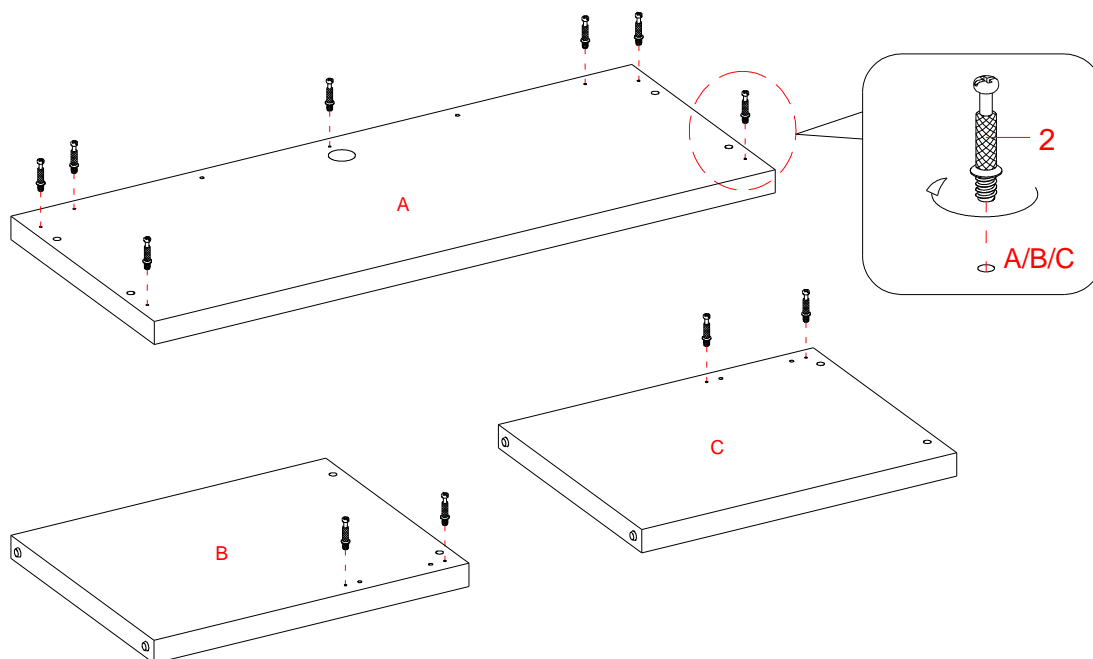
(7) Ojal plástico (2)



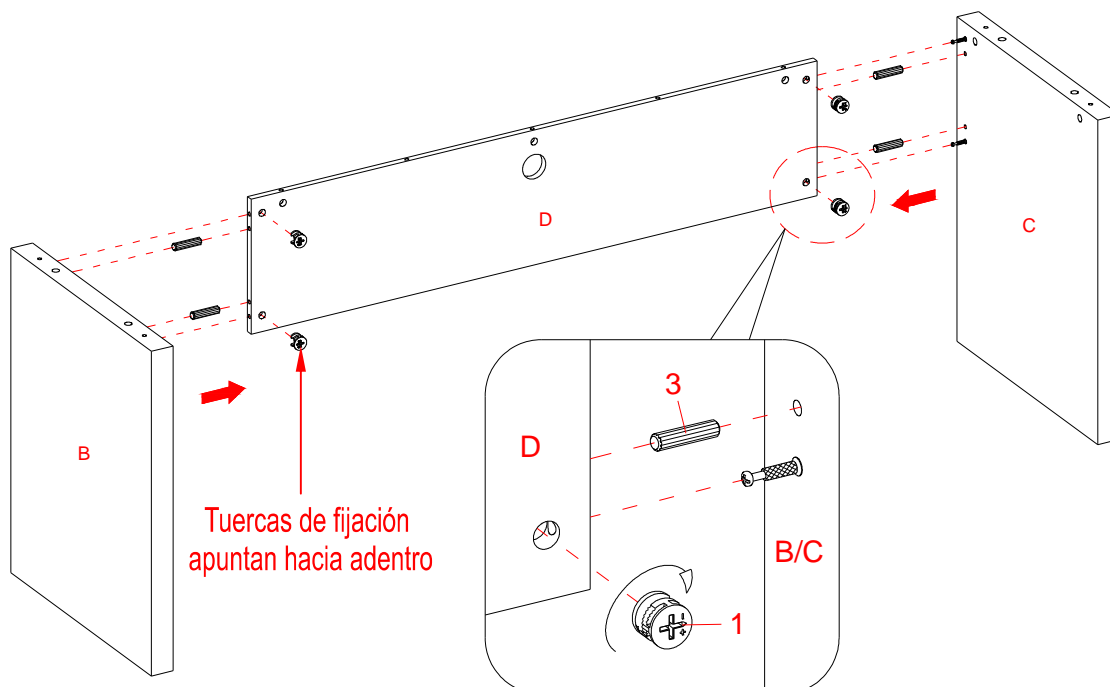
Goma (1)

Herramientas necesarias: Destornillador de estrella y el martillo (no incluidos).

Instrucciones de ensamble

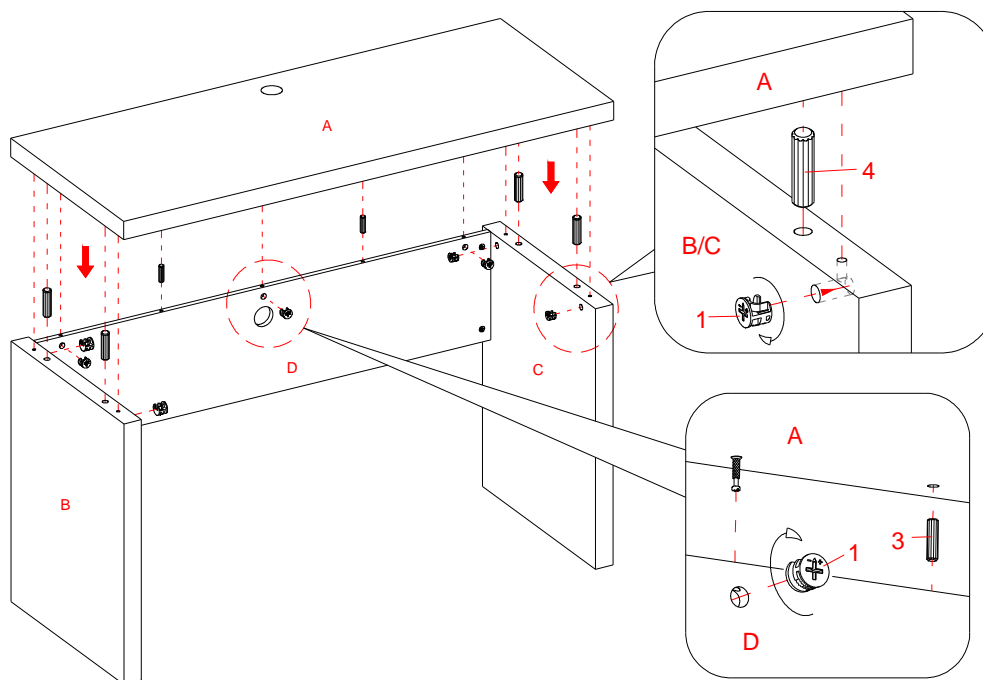


1. Desempacar la unidad y confirmar que usted tiene todo el material de ferretería y piezas necesarias. ensamblar la unidad sobre una alfombra o caja de cartón vacía para evitar cualquier rasguño.
2. Busque la tapa de escritorio (A), y los paneles laterales derecho e izquierdo de escritorio (B y C) con los orificios hacia arriba. Atornillar los pernos de sujeción (2) en los pequeños orificios designados con un destornillador estrella, como se muestra.

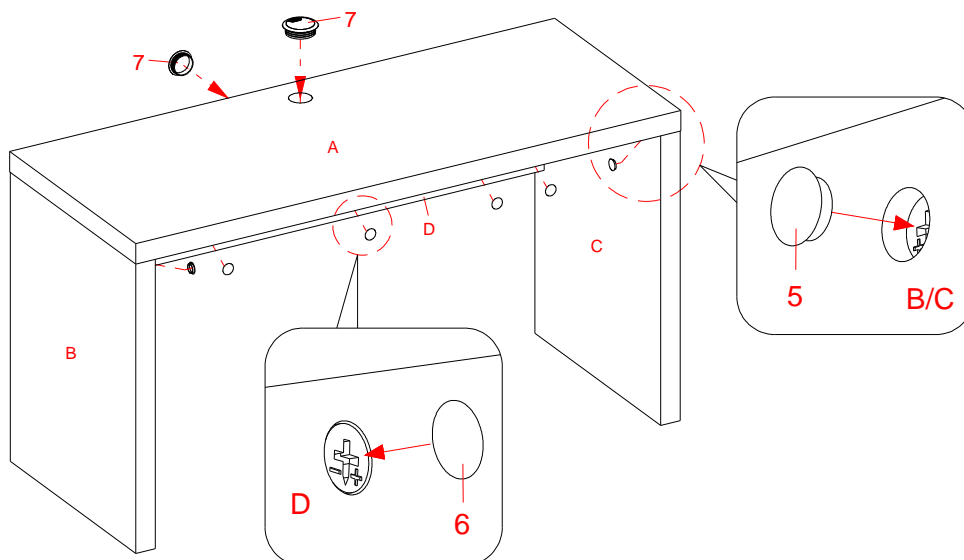


3. Pegue cuatro pernos M8 x 30 mm de madera (3) en los orificios interiores del panel posterior (D) en ambos extremos. Fije el panel posterior (D) entre los lados izquierdo y derecho (B y C) mediante el uso de cuatro tuercas de fijación (1) (Consulte la página 3 de suplemento de la operación del sistema de fijación).

Instrucciones de ensamble



4. Pegue cuatro pernos de M15 x 60 mm de madera (4) y dos pernos M8 x 30 mm de madera (3) en los orificios superiores interiores de los paneles laterales de escritorio (B y C) y el panel respaldo (D). Como se muestra. **NO** introduzca los pernos de madera en los agujeros de tornillos de fijación.
5. Pida ayuda para colocar la tapa (A) en los pernos de madera (3 y 4). Coloque la tapa (A) en su lugar con siete tuercas de fijación (1)



6. Golpee suavemente cuatro cubiertas de tuercas (5) en las tuercas (1) de los paneles laterales de escritorio (B y C) utilizando un mazo de goma para asegurar que estén completamente insertados. Conecte las tapas de tuercas (6) sobre aquellas que estén visibles para ocultarlas.
7. Coloque dos ojales (7) a través de los orificios superior y posterior de la mesa montada.

Mantenimiento y Cuidados

- Use una toalla suave y limpia para evitar daños y rayaduras.
- Uso de cera para pulir muebles no es necesario. Si desea usar cera cheque en una area que no sea visible para revisar su funcionamiento.
- Usar solventes de cualquier tipo puede dañar el acabado del mueble.
- Nunca use agua para limpiar la unidad, ya que le puede dañar el acabado.
- Siempre utilice protección para vasos cuando ponga sobre la unidad.
- Líquidos derramados deben limpiarse inmediatamente, con una toalla suave evitando tallar.
- Siempre utilizar protectores en caso de poner cosas calientes. El calor puede provocar una reacción química en el acabado y dañarlo.
- Manchas o marcas de crayones serán difíciles de remover.
- En caso que su unidad sea manchada durante el uso le recomendamos hablar a un profesional para que le ayude.
- Revisar tornillos periódicamente y apretar en caso necesario.

Más recomendaciones para el cuidado de su Mueble

Es lo mejor mantener la unidad en una area de clima controlado. Temperatura extrema y cambios de humedad pueden causar cambios como partes pandas, molduras que se contraigan o que la madera se raje. Es recomendable mantener la unidad lejos del sol directo ya que puede dañar el terminado.

Cuidados adecuados y limpieza pueden extender la vida útil de su unidad. Siga estas recomendaciones y mantendrá su mueble en buenas condiciones de uso por muchos años.

Esperamos que disfrute su compra por muchos años.
¡Gracias por su compra!

GARANTIA DE CALIDAD

Nosotros estamos seguros que Usted se encontrará feliz con la compra de este producto.

Si este Product tiene algun deféction de ensabla o matériel o si tiene alguna falla en us normal, Nosotros lo repararemos o lo re-emplazaremos hasta por un año a partir de la fecha de compra. Todo producto de Whalen Furniture es diseñado para alcanzar sus expectativas más altas. Nosotros le garantizamos que inmediatamente podrá ver el valor de nuestra mercancía de la más alta calidad.

Esta garantía le proporciona derechos legales específicos y talvez tenga otros derechos que varían de un estado a otro (una provincia a otra).

Servicio al Cliente: 1-866-942-5362
8:30 a.m. - 4:30 p.m., PST, Lunes a Viernes
www.whalenfurniture.com