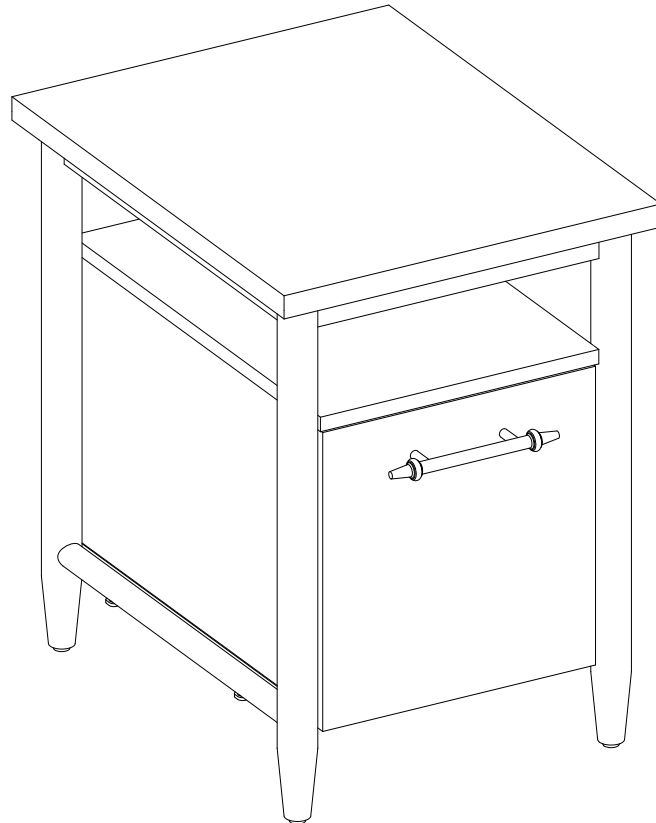


Thomasville®

NÚMERO de LOTE: _____
FECHA de COMPRA: __/__/__

Archivero de cajón Breslyn Modelo # SPLS-BRDF-TV



ENSAMBLE POR ADULTO REQUERIDO POR LA PRESENCIA DE PARTES PEQUEÑAS, PUNTOS FILOSOS, Y BORDES FILOSOS

Si tienen alguna pregunta acerca del ensamble o si alguna parte está faltante, no retorne este producto a la tienda donde lo compró. Por favor llame a nuestro departamento de ayuda al cliente teniendo su instructivo y lista de partes para proveer el modelo, nombre de parte o el número de fábrica:

1-866-942-5362

Hora estándar del Pacífico: 8:30 a.m. - 4:30 p.m., de Lunes a Viernes
O visite nuestra página de Internet 24 horas al día, 7 días a la semana para asistencia
www.whalenfurniture.com

O mande un correo electrónico a parts@whalenfurniture.com

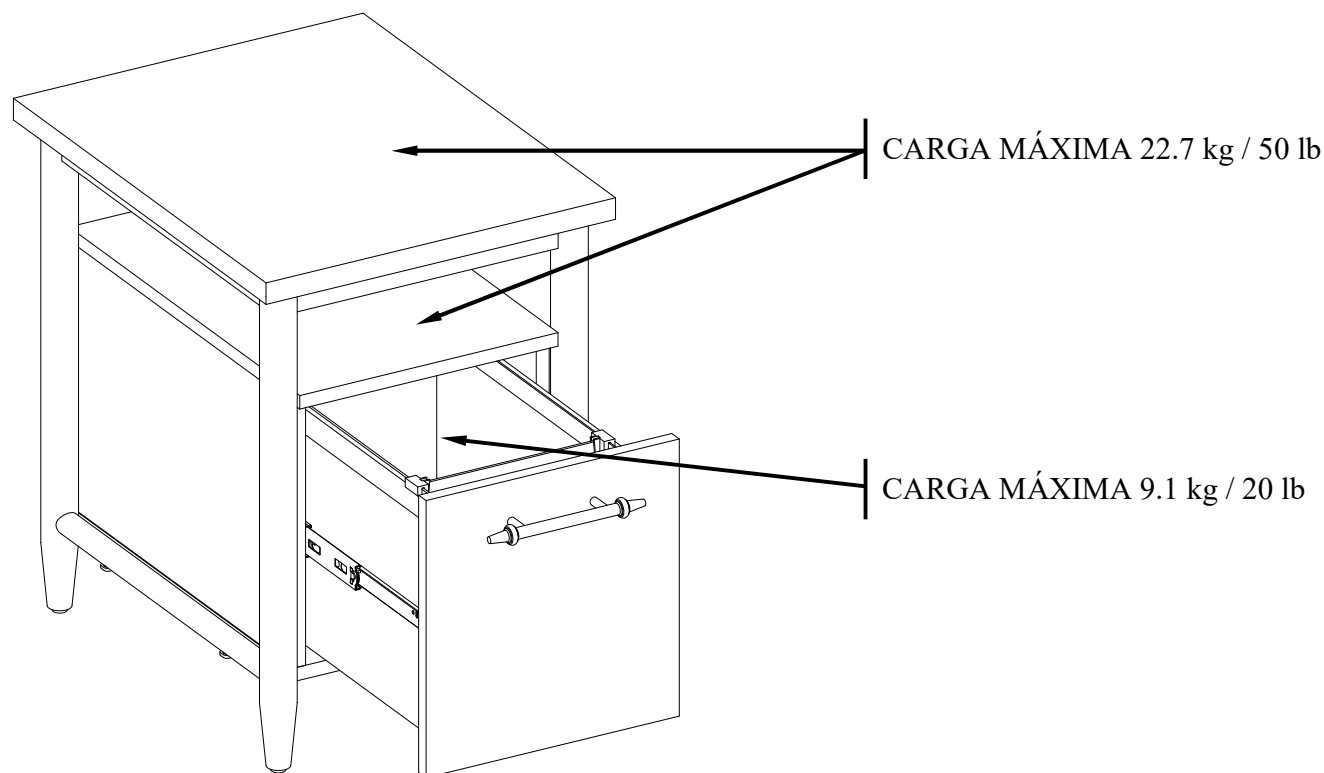
**ESTE INSTRUCTIVO CONTIENE INFORMACION IMPORTANTE DE SEGURIDAD.
POR FAVOR LEA Y MANTENGA PARA USO FUTURO.**

Fecha 2021-02-24

Rev. 0001-A

MÁXIMO PESO RECOMENDADO

FABRICANTE: Whalen Furniture Manufacturing
CATALOGO: Archivero de cajón Breslyn
MODELO # SPLS-BRDF-TV



ADVERTENCIA

ESTA UNIDAD NO DEBE UTILIZARSE CON CARGAS O PESOS MAYORES A LOS INDICADOS. USAR CON CARGAS O PESOS MAYORES DE LOS INDICADOS PUEDE RESULTAR EN INESTABILIDAD, DAÑOS O LESIONES.

NOTA ESPECIAL

Por favor lea todo el instructivo antes de ensamblar. Examinar todo el material de empaque antes de tirar el cartón. Retirar cualquier grapa del cartón antes de tirar. Retirar todas las partes del cartón y separar en grupos como es indicado en la lista de partes. Por favor de asegurar que todas las partes están presentes antes del ensamble. El uso de herramientas eléctricas para completar el ensamble no es recomendado.

SISTEMA DE RESTRICCIÓN DE MOVIMIENTO

NIÑOS PEQUEÑOS PUEDEN RESULTAR LASTIMADOS POR MUEBLES INCLINADOS Y DEBE INSTALAR EL JUEGO DE RESTRICCIÓN DE MOVIMIENTO CON LA UNIDAD EN FUNCIÓN, PARA PREVENIR LA INCLINACIÓN DE LA UNIDAD, CAUSANDO CUALQUIER ACCIDENTE O DAÑO.

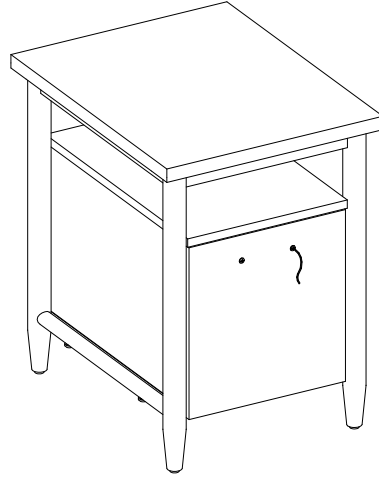
ESTÉ JUEGO DEBE SE INSTALADO CORRECTAMENTE (SIGA LAS DIRECCIÓN EN ORDEN DE LAS INSTRUCCIONES), PARA PROVEER PROTECCIÓN EN CONTRA DE LA INCLINACIÓN INESPERADA DEL MUEBLE DEBIDO AL USO INAPROPIADO.

EL TOPE DE MOVIMIENTO ES SOLO UNA PROTECCIÓN. NO HAY SUBSTITUTO PARA LA SUPERVISIÓN ADULTA. EL USO DE TOPES DE MOVIMIENTOS SOLO REDUCE, PERO NO ELIMINA, EL RIESGO DE UN MUEBLE VOLQUEADO.

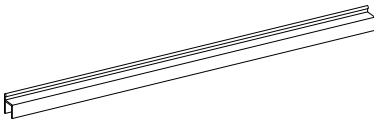
 ADVERTENCIA	
	<p>Los niños han muerto por el vuelco de los muebles. Para reducir el peligro de el mueble se vuelca:</p> <ul style="list-style-type: none">• SIEMPRE instale la restricción para vuelco proporcionada.• NUNCA ponga un televisor en este producto.• NUNCA permita que los niños se paren, se suban o se cuelguen de los cajones, puertas o repisas.• NUNCA abra más de un cajón a la vez.• Coloque los artículos más pesados en los cajones inferiores.
	<p>El uso de las retenciones contra volcaduras sólo reduce, pero no elimina, el riesgo de volcaduras.</p>

Lista de partes y material de ferretería

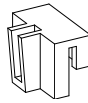
Por favor lea completamente las instrucciones y verifique que estén todas las partes y partes de ferretería antes de iniciar el ensamblado.



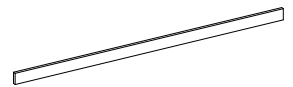
A- Archivero (Cant. 1)



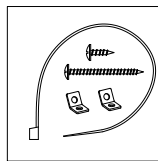
B- Riel guía (Cant. 2)



C- Bloque guía (Cant. 4)



D- Riel para archivos (Cant. 2)

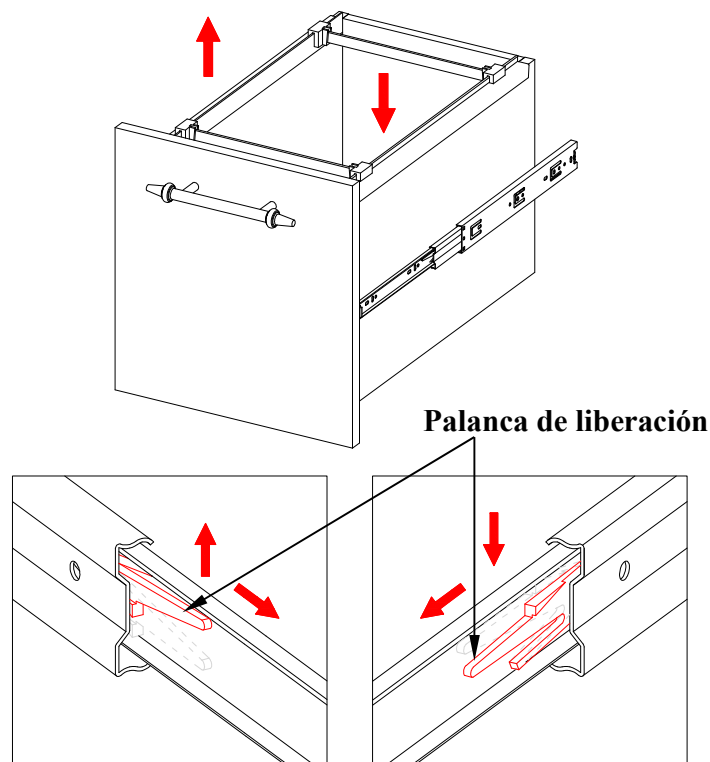


Juego de restricción de movimiento (Cant. 1)
(Incluido en bolsa de plástico)

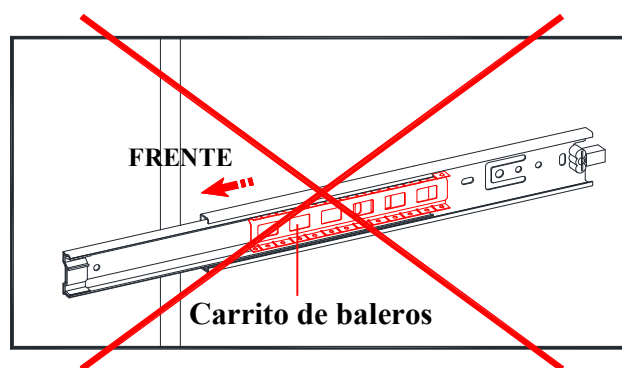
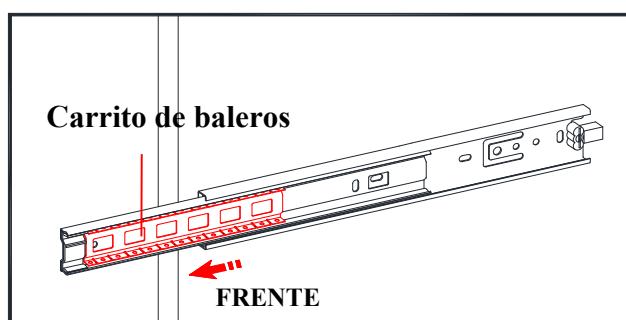
Herramientas requeridas (no incluidas): Desarmador estrella, localizador de barrotes, cinta métrica, lápiz, taladro y broca de 1/8 pulgada.

INSTALACIÓN DEL CAJÓN

Si necesita retirar los cajones con las correderas de carritos de la unidad, por favor siga los pasos de abajo para prevenir cualquier daño a las correderas o cajones.



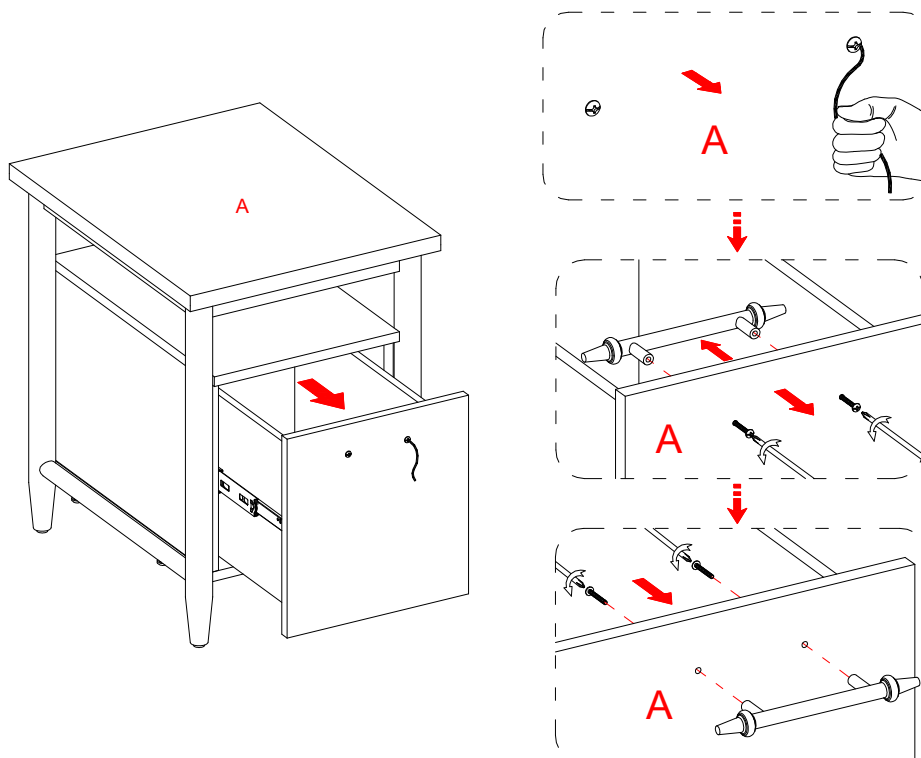
1. Para retirar los cajones, jalar todo el camino hacia afuera, luego empujar simultáneamente las palancas de liberación de plástico de la corredera de baleros para arriba de un lado y para abajo del otro, y luego sacar por completo el cajón.



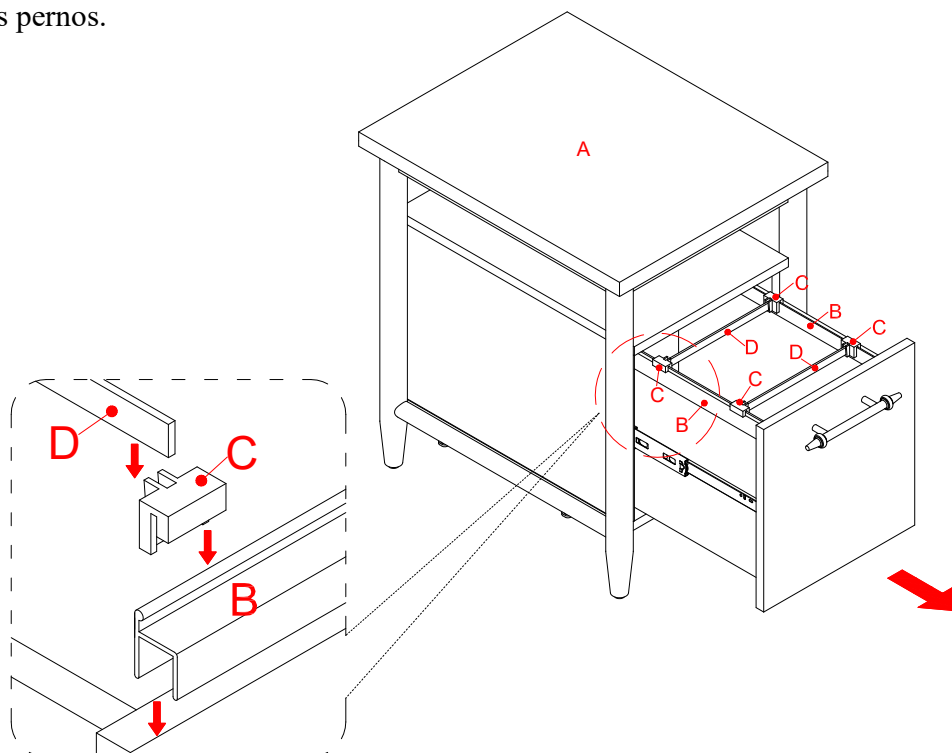
2. Para poner el cajón de vuelta, empujar el carrito de baleros todo el camino al final de las correderas (en ambos lados), y luego alinear los complementos de corredera en los cajones con los carriles de corredera en la unidad y empujar hasta que tope.

NOTA: Si el cajón no se mueve suavemente, por favor saque y repita el paso.

Instructivo de ensamble

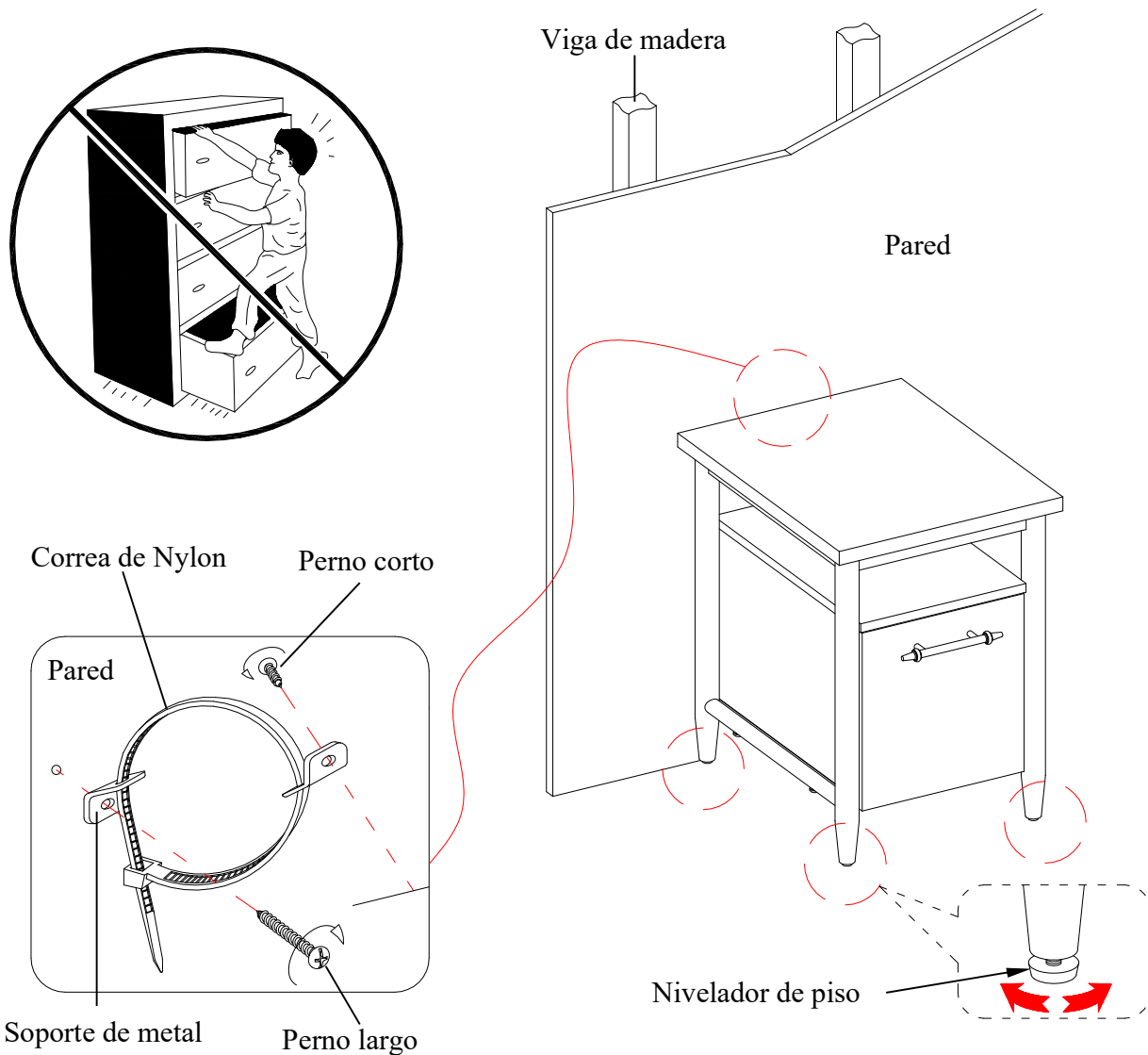


1. Desempacar la unidad y confirmar que se tiene todo el material de ferretería y partes requeridas.
2. La archivero viene con una manija ensamblada previamente por dentro del cajón. Para quitar la manija, quitar los pernos encontrados en el frente del cajón. Re-instalar la manija al frente del cajón con los mismos pernos.



3. Poner los rieles guía (B) sobre los lados del cajón con el lado alto apuntando hacia adentro.
4. Enganchar 4 bloques guía (C) sobre los bordes altos de los rieles guía (B). Ahora poner los rieles para archivos (D) en los espacios de los bloques guía (C). Deslizar los rieles para archivos hacia adelante y hacia atrás para mantener los archivos organizados.

Instructivo de ensamble



Herramientas requeridas (no incluidas): Desarmador estrella, localizador de barros, cinta métrica, lápiz, taladro y broca de 1/8 pulgada.

5. Poner la unidad ensamblada en el lugar deseado contra la pared. Si fuera necesario, ajustar los niveladores de piso pre-adjuntados manualmente para corregir la inclinación.
6. Ahora, siga las instrucciones imprimidas en la bolsa de plástico que contiene el juego de restricción de movimiento para adjuntar los toques de movimientos a la unidad y pared.

NOTA: El juego de restricción incluido es para paredes de tablaroca. Será necesario taladrar agujeros para las anclas de pared. Dependiendo de la construcción de pared, diferentes anclas podrán ser requeridas. Por favor contacte su tienda local de ferretería para asistencia. Niños pequeños pueden resultar lastimados por muebles inclinados. Debe instalar el juego de restricción de movimiento con la unidad en función, para prevenir la inclinación de la unidad, causando cualquier accidente o daño. El tope de movimiento es solo un impedimento, no hay sustituto para la supervisión adulta. El tope de movimiento no es contra terremoto. Si deseara añadir la seguridad extra contra terremotos, deben ser comprados e instalados separadamente.

Mantenimiento y Cuidados

- Use una toalla suave y limpia para evitar daños y rayaduras.
- Frotar gentilmente la superficie con una toalla suave y seca, una toalla suave y húmeda, o una toalla suave y húmeda con un detergente neutral, luego secar bien.
- Detergentes Alcalinos fuertes o acídicos no son recomendados para usarse.
- Esponjas que contengan agentes o fibras abrasivas no son recomendadas para usarse.
- Uso de cera para pulir muebles no es necesario. Si desea usar cera, pruébela en un área que no sea visible para revisar su funcionamiento.
- Usar solventes de cualquier tipo puede dañar el acabado del mueble.
- Nunca use agua para limpiar la unidad, ya que le puede dañar el acabado.
- Siempre utilice protección para vasos cuando los coloque sobre la unidad.
- Líquidos derramados deben limpiarse inmediatamente, con una toalla suave evitando tallar.
- Siempre utilizar protectores en caso de poner cosas calientes. El calor puede provocar una reacción química en el acabado y dañarlo.
- En caso de que su unidad sea manchada durante el uso le recomendamos hablar a un profesional para que le ayude.
- Revisar los pernos periódicamente y apretar en caso necesario.

Más recomendaciones para el cuidado de su Mueble

Es mejor mantener la unidad en un área de clima controlado. Temperatura extrema y cambios de humedad pueden causar cambios como partes pandas, molduras que se contraigan o que la madera se raje. Es recomendable mantener la unidad lejos del sol directo ya que puede dañar el acabado.

Cuidados adecuados y limpieza pueden extender la vida útil de su unidad. Siga estas recomendaciones y mantendrá su mueble en buenas condiciones de uso por muchos años.

Esperamos que disfrute su mueble por muchos años.

¡Gracias por su compra!

Garantía de Calidad

Nosotros estamos seguros que usted se encontrará feliz con la compra de este producto de Whalen Furniture.

Si este producto tiene algún defecto de ensamble o material, o si tiene alguna falla en uso normal, nosotros lo repararemos o lo re-emplazaremos hasta por un año a partir de la fecha de compra. Todo producto de Whalen Furniture es diseñado para alcanzar sus expectativas más altas. Nosotros le garantizamos que inmediatamente podrá ver el valor de nuestra mercancía de la más alta calidad.

Esta garantía le proporciona derechos legales específicos y tal vez tenga otros derechos que varían de provincia en provincia.

Whalen Furniture Manufacturing
1578 Air Wing Road, San Diego CA, 92154, USA
Servicio al cliente: 866-942-5362
Hora estándar del Pacífico: 8:30 a.m. - 4:30 p.m., de Lunes a Viernes
www.whalenfurniture.com